



UASHTUSHKUAU

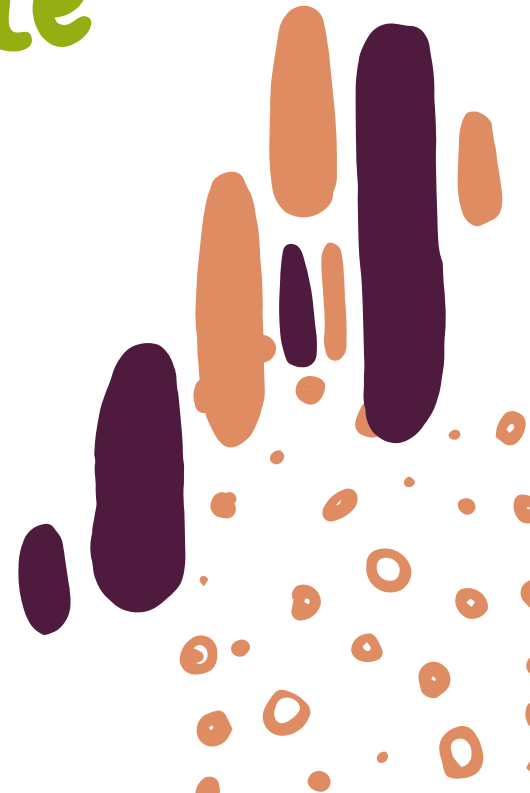
NORTHERN LIGHT

LUMIÈRE BORÉALE

CALACS BAIE-COMEAU



Nous recherchons Une intervenante féministe



AGENTE DE SENSIBILISATION, DE PRÉVENTION ET D'INTERVENTION DANS LES COMMUNAUTÉS

Le Centre d'Aide et de Lutte contre les Agressions à Caractère Sexuel, Lumière boréale * CALACS Baie-Comeau, est un organisme féministe et communautaire.

Le Centre offre des services d'aide, de prévention/sensibilisation et de défense de droit, spécialisés pour les femmes de 14 ans et plus victimes d'agressions à caractère sexuel et leurs proches.

Principales fonctions du poste

- Assurer les services d'aide auprès des femmes et adolescentes ;
- Assurer un rôle d'agente d'information de sensibilisation et de prévention auprès de la population ;
- Planifier et organiser les activités du CALACS ;
- Participer à la vie associative et au travail d'équipe ;
- Représenter le CALACS auprès de différentes instances locales ;
- Accomplir le travail de bureau connexe aux tâches.

Exigences

- Connaissances de la problématique des agressions à caractère sexuel ;
- Très bonne connaissance des logiciels Office 365 et IOS ;
- Expériences dans le mouvement féministe ou communautaire ;
- Expériences en animation et en mobilisation de groupe ;
- Expériences en intervention individuelle, de groupe et en situation de crise ;
- Aptitudes au travail d'équipe et autonomie ;
- Sens des responsabilités et gestion de projet ;
- Capacité d'adaptation et d'introspection;
- Capacité à se déplacer sur l'ensemble du territoire de la Côte-Nord

Expériences de travail

2 ans et plus

Atouts

Détenir un permis de conduire valide et avoir accès à un véhicule

Bilinguisme français / anglais ou français / innu

Salaire

Selon la politique salariale en vigueur, taux de base 27,00\$/hr.

Avantages sociaux

Assurance collective et Régime de retraite, augmentation des salaires annuellement et conciliation travail/famille/vie perso.

Nombre d'heures par semaine

Minimum 35h/sem.

Statut d'emploi

Temps plein, de jour et occasionnellement en soirée.

Les personnes intéressées devront nous faire parvenir une lettre de motivation et leur C.V. à :

Guilaine Levesque,

soit par la poste à

- **C.P. 6177**

Baie-Comeau, Québec,

G5C 0B7

ou par courriel à

- **g.levesque@lumiereboreale.qc.ca**

*Seules les personnes retenues pour les entrevues seront contactées.

** Selon les exigences requises, à qualités et compétences égales, le CALACS privilégiera l'engagement d'une femme autochtone et/ou de la diversité.

Les candidatures sont acceptées jusqu'au : 14 octobre 2022 à 12h (midi)

Date probable d'entrée en fonction : fin octobre 2022